



[www.cnrs.fr](http://www.cnrs.fr)

**Commission Nationale de  
la Formation Permanente**

/  
**CNFP**  
/

***Paris – 22 Novembre 2013***

# Sommaire

- 1 | Validation du CR de la CNFP des 11 et 12 juin 2013
- 2 | Le budget Formation 2014
  - 2.1 | Répartition
  - 2.2 | Suivi
- 3 | Orientations et activités formation 2014
  - 3.1 | ANF – ET – Campagne Apprentis
  - 3.2 | Suivi du Plan d'action fonction support – Partie Formation
- 4 | Plateforme collaborative « Formation CNRS »
  - 4.1 | Retour d'expérience
  - 4.2 | Evolutions : Les espaces stagiaires
- 5 | Le nouveau plan d'orientation pluriannuel de la Formation
  - 5.1 | Modalités
  - 5.2 | Propositions de Pistes de travail
- 6 | Questions diverses



P. 2  
22/11/13



[www.cnrs.fr](http://www.cnrs.fr)

# Validation du compte rendu de la CNFP des 11 et 12 juin 2013



[www.cnrs.fr](http://www.cnrs.fr)

## 2 | Budget formation 2014

# BUDGET 2014



P. 5

## Répartition Budget 2014

	Répartition 2012		Répartition 2013		Prévisions 2014	
Actions régionales	5 850 000	65%	5 873 000	65,3%	5 873 000	65%
Actions nationales	1 950 000	22%	1 927 000	21,4%	2 027 000	23%
Ecoles thématiques	1 200 000	13%	1 200 000	13,3%	1 100 000	12%
<b>Total</b>	<b>9 000 000</b>		<b>9 000 000</b>		<b>9 000 000</b>	



*\* Cela n'inclut pas les indemnités d'enseignements, ni les avances sur recettes*

# | BUDGET 2014

## | Suivi Budgétaire 2014



P. 6

### Documents de suivi en 2014

- Mise à disposition sur la plateforme « Formation CNRS » du document de synthèse globale sur l'activité formation des DR en vue des DDG
- Mise à jour des fiches de synthèse formation des instituts à l'occasion des DDG Instituts/DRH
- Suivi des actions de formation de la DR en lien avec le plan d'orientation

Maintien des Indicateurs de la formation dans les tableaux de bords stratégiques du DGD-R et de la Présidence)

- *Nombre d'agents formés*
- *Consommation budgétaire*
- *Nombre d'ET interdisciplinaires*
- *Données formations dans ZENTO*

Suivi quantitatif et qualitatif trimestriel

- *Point budgétaire par domaine de formation*
- *Taux d'engagement des crédits SE*
- *Saisie dans « Dialog » des demandes 2014*

Suivi de chaque action nationale et chaque école thématique pour optimiser l'utilisation du budget au niveau du SFIP

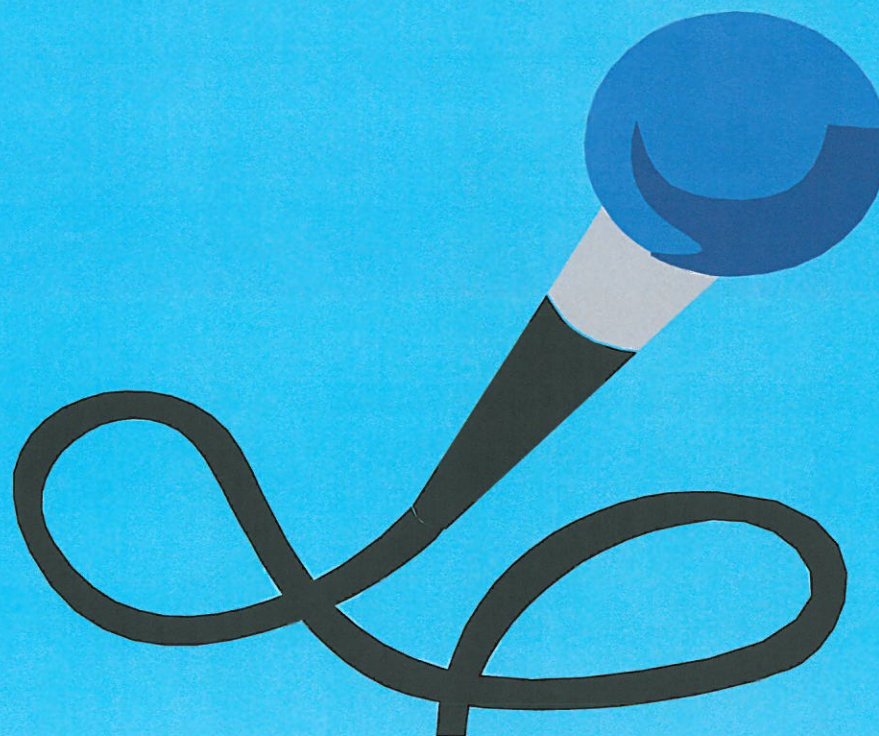
Calendrier d'activité de la formation sur la plateforme

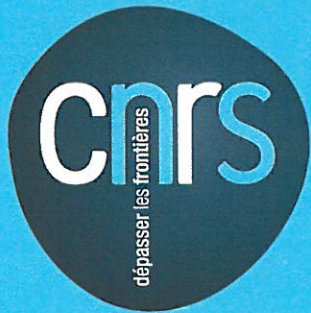


[www.cnrs.fr](http://www.cnrs.fr)

# Vous avez la parole !

*A suivre: Orientations et Activités Formation 2014*





[www.cnrs.fr](http://www.cnrs.fr)

## 3 | Orientations et activités formation 2014

3.1 | ANF – ET – Campagne Apprentis

3.2 | Plan d'action fonction support – Partie  
Formation



# | ORIENTATIONS ET ACTIVITES FORMATION 2014

## | PRF - ANF – ET – Campagne Apprentis



P. 9

### Pour les ARF:

- En 2014, Pas de reconduction tacite à l'identique du budget de 2013
- Prise en compte des actions de formations mutualisées en IDF et au national

### Pour les ANF :

- Impact des dispositifs d'accompagnement des plans d'action fonction support et des projets de l'établissement (*outil P2D2, mise en place de la DAC*)
- Guide ANF (*en préparation pour la campagne ANF 2015*)

### Pour les ET 2014:

- 121 projets soumis à l'examen des sections du comité national.



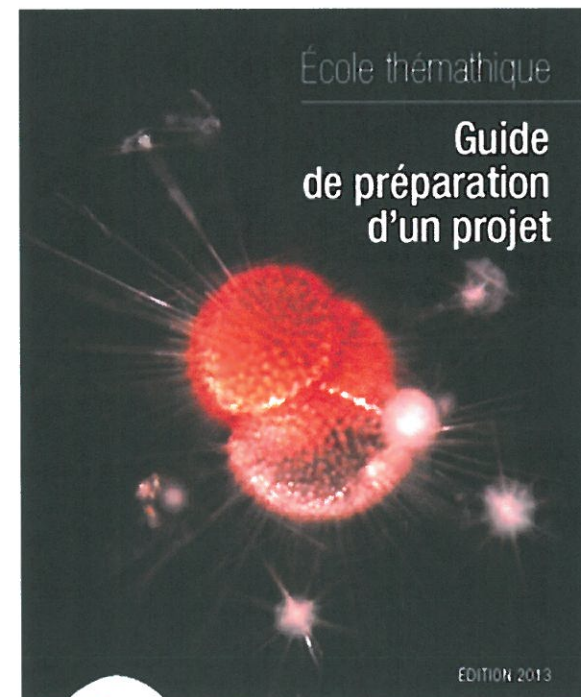
# ORIENTATIONS ET ACTIVITES FORMATION 2014

## PRF - ANF – ET – Campagne Apprentis



P. 10

Institut	
INP	24
INC	15
INSB	11
INSHS	15
INEE	6
INSIS	12
IN2P3	9
INSU	9
INSMI	8
INS2I	12
<b>Total</b>	<b>121</b>



Direction des ressources humaines  
Service formation et savoirs professionnels



# | ORIENTATIONS ET ACTIVITES FORMATION 2014

## | PRF - ANF – ET – Campagne Apprentis



P. 11

### ❑ Prolongation d'une année supplémentaire du plan d'orientation 2010/13

### ✓ A travers les plans d'orientations des DR et les ANF

#### ➤ Les actions prioritaires vont continuer à concerner :

- la prise en charge des formations techniques et scientifiques (*y compris celles demandées par les réseaux*)
- l'optimisation de l'intégration des jeunes recrutés par un accompagnement soutenu de formation, ainsi que des personnels effectuant une mobilité
- l'accompagnement des réorganisations d'unité ou de service
- la formation des NDU en délégation et au national
- l'accompagnement des CDD pendant et en fin de contrat (*charte CDD*)
- Professionnalisation des filières métiers
- Développement de nouvelles modalités pédagogiques



# | ORIENTATIONS ET ACTIVITES FORMATION 2014

## | PRF - ANF – ET – Campagne Apprentis

### ✓ Des actions pilotes mutualisées en national et en régional

- Formation COFO - Retraite - présidents et membres de Jury
- Formation de formateurs
- Formation des actions de formations mutualisées *IDF (dont bureautique, langues, techniques spécifiques, habilitations électriques, management intermédiaire)*
- Formation Hygiène – sécurité: *outil NEO*

### □ Pour les Apprentis 2014 / 2015 :

- ETPT constitué sur la réserve nationale
- Pour la campagne 2014/2015, la prévision est de 15 ETPT (*nouveaux recrutements*)



P. 12



# | ORIENTATIONS ET ACTIVITES FORMATION 2014

## | PRF - ANF – ET – Campagne Apprentis 2014 / 2015



P. 13

### ✓ Demande de validation des critères énoncés en CNFP-Juin 2013

- L'adéquation entre :
  - le niveau de diplôme préparé par l'apprenti et le niveau de qualification et/ou de diplôme du maître d'apprentissage.
  - le diplôme préparé par l'apprenti et la mission confiée dans l'unité d'accueil
- La disponibilité du maître d'apprentissage
- La stabilité de l'unité d'accueil de l'apprenti
- La priorité scientifique de l'institut
  
- Critère secondaire en cas d'ex-aequo : privilégier les unités
  - n'ayant pas accueilli d'apprentis
  - et/ou celles pour lesquelles le maître d'apprentissage proposé n'a pas encore encadré d'apprentis.



# ORIENTATIONS ET ACTIVITES FORMATION 2014

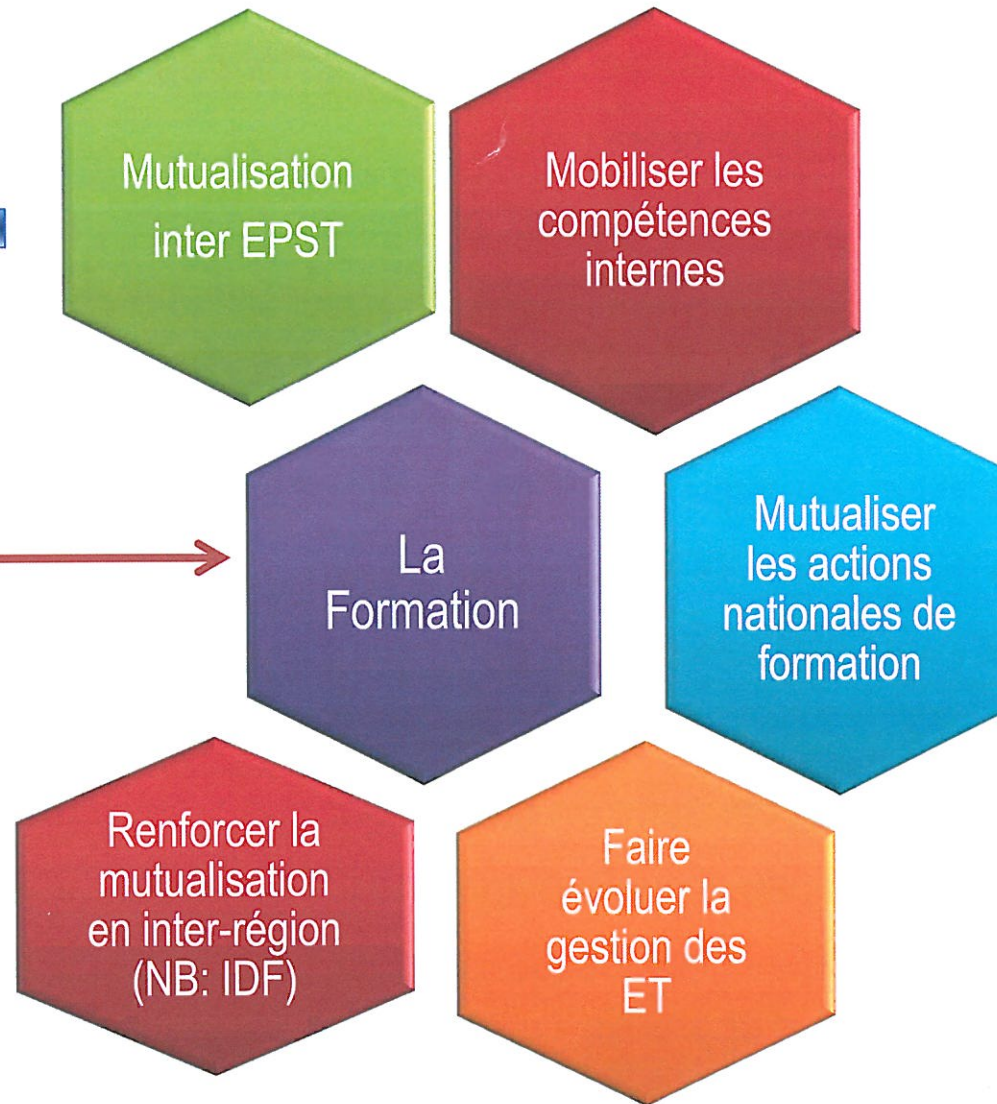
## Suivi du PLAN D'ACTION FONCTION SUPPORT: FORMATION



P. 14

### Axes de travail

Développement de nouveaux dispositifs pédagogiques et outils collaboratifs

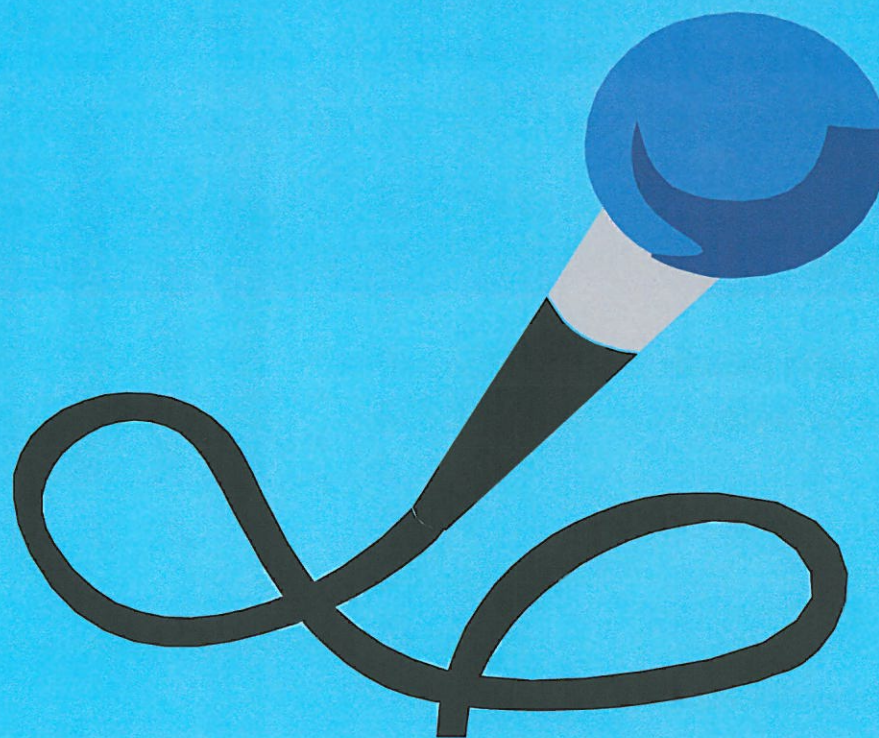




[www.cnrs.fr](http://www.cnrs.fr)

# Vous avez la parole !

*A suivre: Plateforme collaborative Formation*



# PLATEFORME COLLABORATIVE FORMATION CNRS

## RETOUR D'EXPERIENCE



P. 16

### ✓ Mise en service: Avril 2013

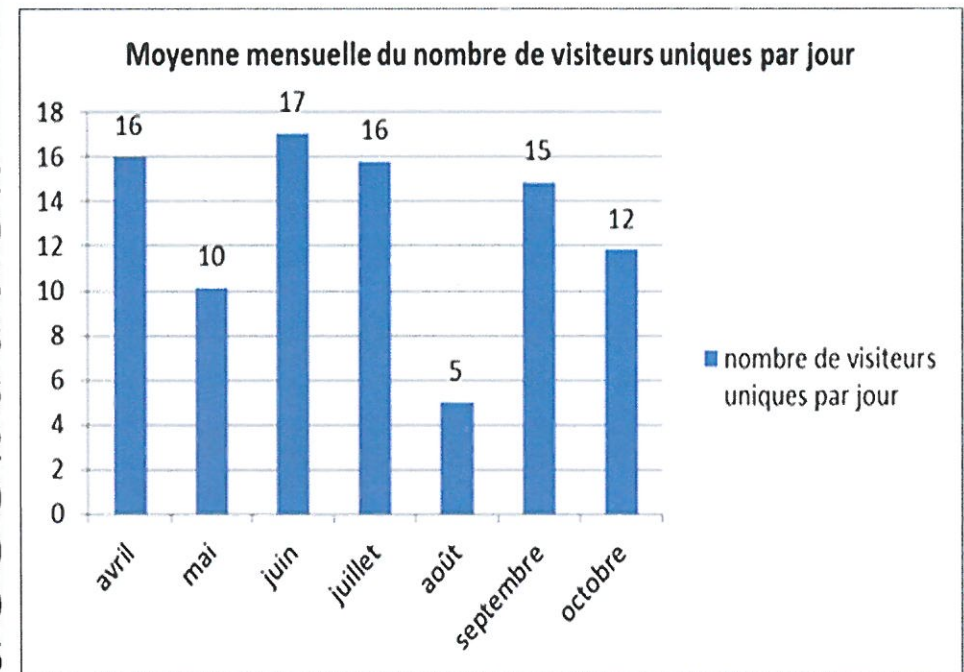
- Suivi des nouvelles campagnes:
  - ET 2014 / ANF 2014
  - Préparation du Dialogue de gestion des DR
  - Suivis budgétaires trimestriels

| Formateurs Internes déclarés: 134  
*dont:*

- Applications GCF : 57
- Applications RH : 21
- Techniques spécifiques: 19

### ✓ Quelques statistiques

Rubriques	nb de sujets postés sur le forum
Actions régionales	32
Actions nationales	29
Ecoles thématiques	18
Annonces	8
Réglementation de la formation	6
SIRHUS module formation	2
Apprentissage	0
Bilans formation	0
Budget formation	0
Total général	95





# PLATEFORME COLLABORATIVE FORMATION CNRS

## Evolutions: Création des « Espace stagiaires »



P. 17

The screenshot shows a web browser window displaying the 'Formation PMJ concours externes IT 2013' website. The page title is 'Formation PMJ concours externes IT 2013 - Accueil'. The main content area features a blue header with the CNRS logo and the text 'Formation PMJ concours externes IT 2013'. Below the header, the page is titled 'Bienvenue dans l'espace stagiaire de la formation' and 'Présidents et membres de jury (PMJ) Concours externes IT 2013'. The main text states: 'Vous trouverez sur ce site l'ensemble des informations nécessaires au bon déroulement de votre stage avant et après-celui-ci: informations pratiques, supports de formation, formulaire d'évaluation.' and 'Vous trouverez ci-dessous l'ensemble des supports de la formation. Certains sont à imprimer, à consulter ou à télécharger avant la formation :'. A list of documents is provided, categorized into 'Documents à imprimer ou à télécharger OBLIGATOIREMENT pour la formation' and 'Documents à télécharger (ou à imprimer si vous souhaitez prendre des notes dessus)'. A table at the bottom lists the documents available for download.

Documents de la formation

Type	Nom	Type de support	Commentaires
	PROGRAMME CNRS FORMATION PMJ_CE2013	Programme	A consulter avant la formation
	Guide méthodologique	Supports	à télécharger



# PLATEFORME COLLABORATIVE FORMATION CNRS

## Evolution: Création des « Espace stagiaires »

- Retour d'expérience sur la mise en place d'un espace stagiaire dans le cadre des formations PMJ



P. 18

- Contexte de la formation

Un grand volume  
de stagiaires

178  
stagiaires...

Des délais  
resserrés

formés entre  
le 25 juin et le  
30 août...

Une formation  
nationale

Organisée sur  
9 sites

De nombreux  
supports et infos  
pratiques

à prendre en  
compte pour  
le stagiaire



# PLATEFORME COLLABORATIVE FORMATION CNRS

## Evolution: Création des « Espace stagiaires »

### ➤ Pourquoi proposer une espace stagiaire ?



P. 19

#### Faciliter l'accès aux supports

Eviter la multiplication des mails et simplifier l'information

Permettre un accès avant et après la formation

Assurer la diffusion aux membres de jury n'ayant pas pu suivre la formation

#### Améliorer la qualité de la formation

Eviter les pertes de temps liées aux reproductions des documents dans l'urgence le jour J

Prise de connaissance des supports avant la formation

#### Améliorer le processus d'évaluation

Permettre un suivi précis de l'évaluation

Partager les résultats des évaluations

#### Simplifier la logistique de diffusion des supports

Limiter l'envoi de mails volumineux

Limiter les erreurs d'adressage et les oublis



# PLATEFORME COLLABORATIVE FORMATION CNRS

## Evolutions: Création des « Espace stagiaires »

- Retour d'expérience sur la mise en place d'un espace stagiaire dans le cadre des formations PMJ



P. 20

Démo

- Accès aux supports pédagogiques et aux cas pratiques
- Accès au questionnaire d'évaluation

Formation PMJ concours externes IT 2013 - Accueil

https://estro.core-cloud.net/collaborations/Formation/PMJCE2013/SitePages/Accueil.aspx

Formation PMJ concours externes IT 2013 - Accueil

Bienvenue dans l'espace stagiaire de la formation

Présidents et membres de jury (PMJ)  
Concours externes IT 2013

Vous trouverez sur ce site l'ensemble des informations nécessaires au bon déroulement de votre stage avant et après-celui-ci: Informations pratiques, supports de formation, formulaire d'évaluation.

Vous trouverez ci-dessous l'ensemble des supports de la formation. Certains sont à imprimer, à consulter ou à télécharger avant la formation :

- **Documents à imprimer ou à télécharger OBLIGATOIREMENT pour la formation**
  - Fiche emploi-type du Corps et de la BAP de votre concours. <http://metiersit.dsi.cnrs.fr/index.php>
  - Fiche(s) de poste(s) <http://www.dgdr.cnrs.fr/drhita/concoursita/>
  - Documents Cas pratiques
  - Exemple d'une grille de critères
  - Fiche individuelle de notation
- **Documents à télécharger (ou à imprimer si vous souhaitez prendre des notes dessus).**
  - Guide méthodologique
  - Diaporama
- **Documents à consulter avant la formation**
  - Guide info jury et guide du candidat (ces documents vous ont été transmis par le Service Central des Concours).

Documents de la formation

Type	Nom	Type de support	Commentaires
	PROGRAMME CNRS FORMATION PMJ_CE2013	Programme	A consulter avant la formation
	Guide méthodologique	Supports	à télécharger

Sites de confiance | Mode protégé : désactivé



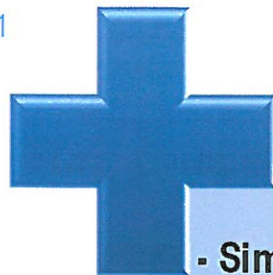
# PLATEFORME COLLABORATIVE FORMATION CNRS

## Evolution: Création des « Espace stagiaires »



P. 21

### ➤ Résultats



- Simplification de la diffusion des supports
- Diminution significative des stagiaires venant sans supports à la formation
- Taux de retour de l'évaluation équivalent à l'année N-1
- Plus de problèmes d'accès aux supports évoqués dans l'évaluation

- Nécessité d'une gestion rigoureuse des comptes d'accès
- Améliorer l'information autour des codes d'accès



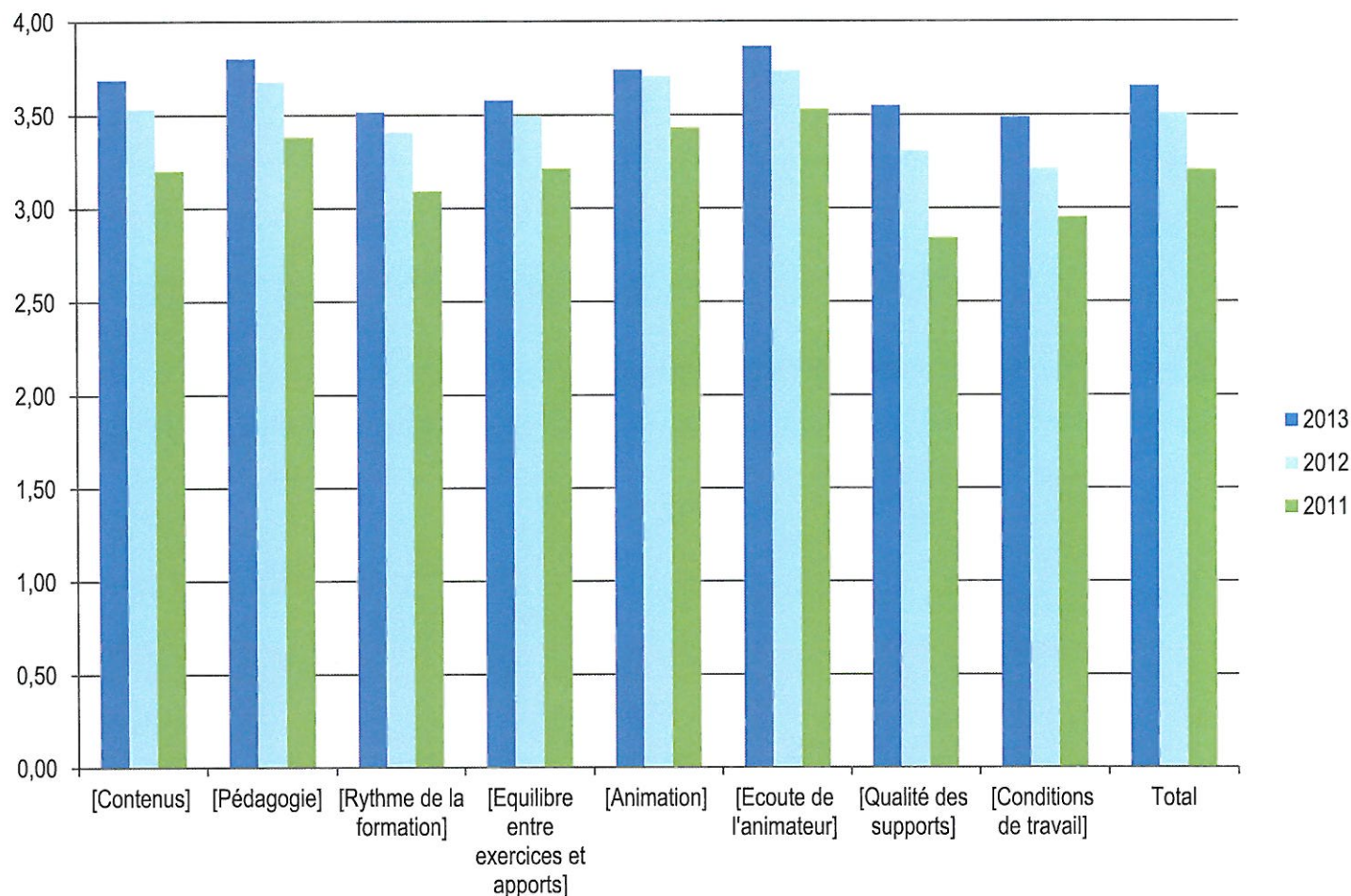
# PLATEFORME COLLABORATIVE FORMATION CNRS

## Evolutions: Création des « Espace stagiaires »

### ➤ Résultats



P. 22



**Une progression de 7% sur la qualité des supports et de 4% sur l'ensemble des critères par rapport à 2011**

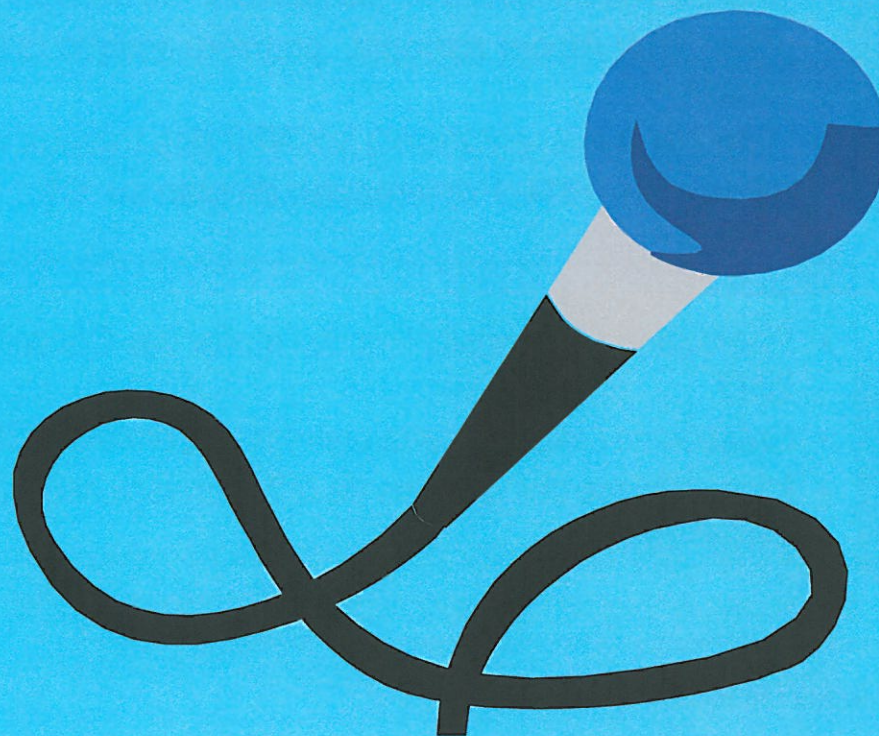
Direction des Ressources Humaines | SFIP



[www.cnrs.fr](http://www.cnrs.fr)

# Vous avez la parole !

*A suivre: Le nouveau plan d'orientation pluriannuel  
de la Formation*



# PLAN D'ORIENTATION PLURIANNUEL DE LA FORMATION

## MODALITES



P. 24

### Objectif

- Proposer le nouveau plan d'orientation pluriannuel de la formation pour une mise en œuvre au **1<sup>er</sup> janvier 2015**.

### Points d'étapes

- **Janvier 2014**: Lancement des travaux sur l'évaluation du plan en cours (enquêtes, analyses quantitatives et qualitatives) – et mise en place des groupes de travail
- **Avril 2014**: **Atelier national** : première analyse des propositions des groupes de travail
- **Juin 2014**: **Présentation à la CNFP des travaux des différents groupes**
- **16 octobre 2014**: **Présentation du plan au CT**

### A venir

- Finalisation du dispositif lors de l'atelier des Conseillers formation du 12 décembre 2013
- Création de l'espace sur la plateforme Formation CNRS
- Mise en place des groupes de réflexion régionaux et lancement des travaux courant janvier 2014





# PLAN D'ORIENTATION PLURIANNUEL DE LA FORMATION

## Propositions de Pistes de travail



P. 25

Renforcer la contribution de la formation dans la réalisation des missions scientifiques

- Formations scientifiques émergentes
- Développement d'actions de formation sur le transfert et le partage des savoirs et des connaissances (tutorat, réseaux,...)

Soutenir le développement professionnel des agents

- Développement d'actions de formations liées à la professionnalisation et à des parcours métiers
- Accompagnement des agents en situation de changement
- Suivi des agents non formés depuis 3 ans
- Accompagnement des CDD

Optimiser la formation

- Mutualisation
- Développement de l'utilisation de nouvelles modalités pédagogiques
- Évaluation à froid des actions de formation
- Dématérialisation des processus d'ingénierie de formation





[www.cnrs.fr](http://www.cnrs.fr)

# Questions Diverses